



---

**Единый стандарт качества**



## Единый стандарт качества

---

Богатый опыт нашей компании показывает, что общепринятые мировые стандарты контроля качества диска и лакокрасочного покрытия во многом не учитывают российских условий и нуждаются в доработке.

На основании данных об эксплуатации наших дисков инженерами был разработан и внедрен собственный стандарт качества – Qualex, основанный на общепринятых мировых стандартах ISO и требованиях мировых автопроизводителей к качеству диска, с учетом российского климата и дорожных условий.

### **Стандарт качества Qualex регламентирует:**

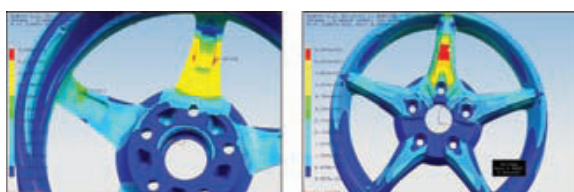
- Процесс проектирования диска;
- Процесс подготовки производства на заводе-поставщике;
- Виды мероприятий по контролю качества, качество технического обеспечения лабораторий и тестовых стендов;
- Процесс упаковки и транспортировки дисков.

# 1 Проектирование

---

Контроль качества диска, производимого в соответствии с нормами Qualex, начинается на этапе его проектирования (системы CAD, CAM, CAE). Еще будучи 3D-моделью, диск виртуально проходит самые жесткие проверки и тесты. Такой подход позволяет на самых ранних стадиях выявить и устранить возможные проблемы и дефекты.

Проектированием дисков занимаются опытные российские и иностранные инженеры-конструкторы, они же лично принимают первые образцы новых дисков, проверяют их на соответствие заложенным в проект техническим характеристикам.



## 2 Подготовка к производству

---

В ходе подготовки к серийному производству мы уделяем пристальное внимание следующим моментам:

Техническое состояние литейного оборудования на заводе-поставщике.

**Важно:** На производствах всех наших поставщиков применяется технология литья под низким давлением, использование которой позволяет повысить прочность диска, добиться стабильной структуры сплава.

Техническое состояние и соответствие требованиям по качеству линий покраски поставщика.

**Важно:** Все диски окрашиваются только на полностью автоматизированных линиях. Это позволяет добиться более высокого и стабильного качества лакокрасочного покрытия.

Обязательная проверка тестовых образцов перед запуском в массовое производство.

**Важно:** Все тестовые образцы проходят испытания, в результате которых инженерами вносятся доработки в проект диска. В результате мы получаем готовый к массовому производству диск, в качестве которого мы уверены на все сто процентов.



**QUALEX**

Контроль качества от проекта до готового продукта

### 3 Контроль качества готовой продукции

#### 1 Геометрия и пропорции диска

Качественный диск имеет идеальные пропорции и геометрию, такой диск долговечнее и безопаснее в эксплуатации.

Для контроля геометрии и пропорций диска предусмотрены следующие тесты:

1. Контроль общей геометрии диска на современном высокоточном оборудовании (минимум 10%).
2. Контроль радиального и осевого биения ободьев диска (100%).

#### 2 Качество покраски

Использование качественных лакокрасочных материалов совместно с передовыми технологиями покраски гарантируют отличный внешний вид диска на протяжении долгих лет эксплуатации.

Для контроля качества лакокрасочного покрытия предусмотрено испытание дисков на коррозионную стойкость в течение 240 часов (из расчета на российские условия эксплуатации).

#### 3 Качество сплава

Качественный сплав – залог прочности и долговечности любого диска.

Для контроля качества сплава предусмотрены следующие тесты:

1. Контроль химического состава диска, выявление примесей в сплаве.
2. Контроль дисков на герметичность, выявление сквозных пор внутри диска (100%).
3. Рентгеноконтроль и дефектоскопия диска.



#### 4 Распределение веса диска

Вес качественного диска распределен равномерно, такой диск гарантирует комфортную езду, позволяет повысить управляемость автомобиля, не повреждает детали подвески.

Для контроля распределения веса предусмотрен 100% контроль дисбаланса.

#### 5 Имитация реальных нагрузок

Пригодность качественного диска к эксплуатации проверяется на стендах, имитирующих реальные нагрузки.

Для имитации реальных нагрузок предусмотрены следующие тесты:

1. Определение сопротивления усталости при изгибе с вращением.
2. Определение сопротивления усталости при динамической радиальной нагрузке.
3. Сопротивление удару 13° и 30° (имитация удара о бордюр).

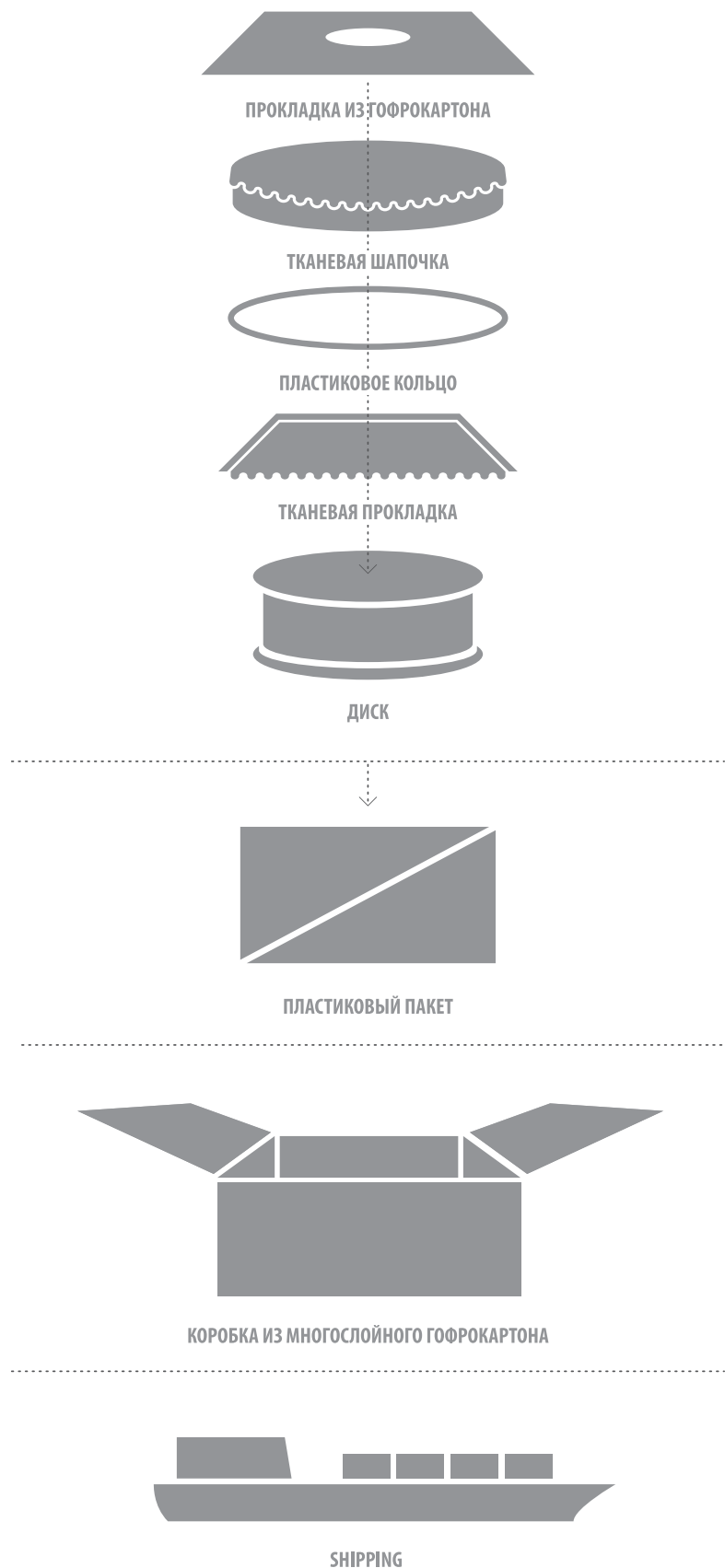


#### ВАЖНО:

В случае, если диск не проходит какой-либо из тестов, проводится тщательное расследование, направленное на выявление и устранение причин брака. В зависимости от серьезности отклонений могут быть отозваны от нескольких дисков до всей партии.

## 4 Упаковка диска

Все диски, производимые в соответствии с системой качества Qualex, упакованы в специальный пластиковый пакет, тряпичную шапочку и оригинальную коробку из многослойного гофрированного картона с логотипом системы качества. В коробку вложен фирменный паспорт эксплуатации.



## Торговые марки, соответствующие стандарту Qualex

---



**Catwild** – премиум марка от группы компаний «Слик», воплощение самых современных решений в дизайне, проектировании и организации производства.

[www.catwild.ru](http://www.catwild.ru)



**LS** – диски для самых популярных марок автомобилей, сочетающие в себе безупречный вид, высокое качество и доступную цену.

[www.ls-wheels.com](http://www.ls-wheels.com)



**Zormer** – эстетичность и качество для популярных иностранных автомобилей.



**Replay** - марка колесных дисков с оригинальными параметрами.

[www.replaywheel.ru](http://www.replaywheel.ru)